



ÖBB Leistungssport

Dieses Programm richtet sich an aktive Leistungssportler:innen, die parallel zum Sport eine hochwertige Ausbildung absolvieren und sich gleichzeitig eine sichere berufliche Zukunft nach der Sportkarriere aufbauen möchten. Leistungssport und Karriere – beides ist möglich!

Die Ausbildung zum/zur Fahrdienstleiter:in wird speziell für Leistungssportler:innen gestaltet. Dadurch profitierst du von einer 4-Tage Woche mit nur 22 Stunden Unterricht – natürlich bezahlt. So bleibt dir ausreichend Zeit für Trainingseinheiten in der Früh und am Nachmittag sowie für

die Teilnahme an Wettkämpfen am Wochenende. Nach der Ausbildung steigst du direkt in den Beruf als Fahrdienstleiter:in ein. Durch das Schichtmodell mit Diensten lässt sich deine berufliche Tätigkeit weiterhin mit dem Leistungssport kombinieren.

DEIN JOB ALS FAHRDIENSTLEITER:IN

Fahrdienstleiter:innen sind die „Manager:innen“ des Zugverkehrs und tragen viel Verantwortung für Sicherheit und Ablauf.

- Hochkonzentriert vor dem PC überwachst du den Bahnverkehr in einem bestimmten Gebiet, stellst digital die Weichen und Signale und sorgst so für einen sicheren, pünktlichen und reibungslosen Zugbetrieb.
- Sicherheits- und Notfallmanagement: Wenn etwas Unerwartetes passiert (z. B. eine Störung, ein Unfall oder Bauarbeiten), triffst du schnell die richtigen Entscheidungen, um die Situation sicher zu lösen.
- Du bist für die Information unserer Kund:innen verantwortlich.

DEINE AUSBILDUNG

Beginn: 03.12.2026
Abschluss: Ende Jänner 2028
Kurszeiten: Montag bis Donnerstag, jeweils von 10:00 bis 15:30 Uhr (22 Wochenstunden)

Kursorte:

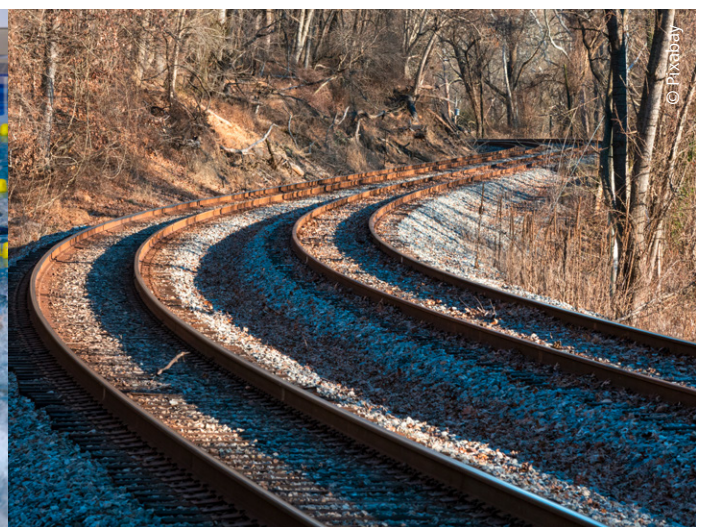
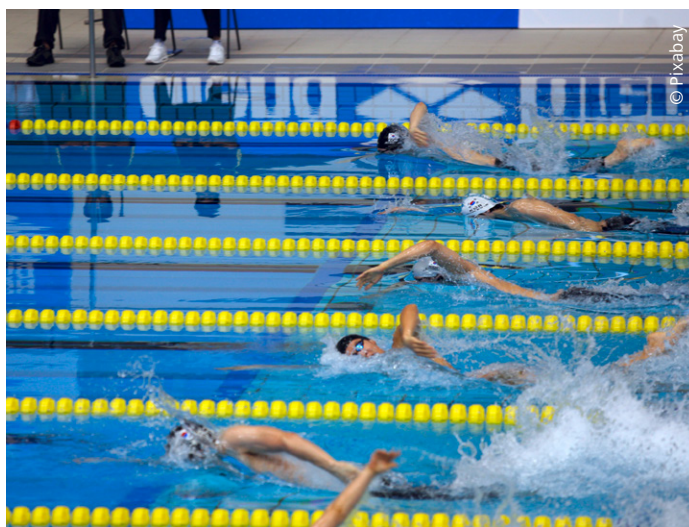
- ÖBB Bildungszentrum 1100 Wien, Kundratstraße 34
- ÖBB Bildungscampus 3100 St. Pölten, Kollerbergweg 6 (in weniger als 45 min. von Wien erreichbar)

Gehalt während der Ausbildung:

€ 1.747,14 brutto/Monat für 22 Wochenstunden

Teilnehmer:innenanzahl:

max. 16 Personen



Beschäftigung nach der Ausbildung

Die wöchentliche Normalarbeitszeit beträgt bei Vollzeit 38,5 Std./Woche, bei Teilzeit ist diese individuell zu vereinbaren und wird grundsätzlich für 2 Jahre befristet abgeschlossen. Bei Bedarf und je nach Möglichkeit können weitere Verlängerungen der Teilzeit vereinbart werden. Die Arbeitszeiten werden im Schichtdienst absolviert (Montag bis Sonntag, Feiertage, Tag- und Nachtdienst). Eine Schichtdauer beläuft sich im Normalfall auf 12 Stunden inklusive der gesetzlich vorgeschriebenen

Ruhepausen. Überstundenbereitschaft muss jedenfalls vorhanden sein. Damit du bestmöglich planen kannst, erhältst du deinen Schichtplan für 2 Monate im Vorhinein.

Die Anstellung als Fahrdienstleiter:in erfolgt bei der ÖBB-Infrastruktur AG. Der Dienort befindet sich in der Betriebsführungszentrale Wien (1220 Wien, mit der U2 optimal öffentlich angebunden).

Gehalt

Nach abgeschlossener Ausbildung und bei Ausübung der Funktion „FDL Stellbereich Einstieg“ beträgt das Entgelt mind. € 3.541,86 brutto/Monat (auf Vollzeitbasis).

Darüber hinaus bieten wir einsatzabhängige Nebenbezüge von durchschnittlich € 600,- brutto/Monat (auf Vollzeitbasis).

Voraussetzungen für die Bewerbung

ALLGEMEIN

- Du hast eine Berufsausbildung, Matura oder Fachschule abgeschlossen und verfügst über sehr gute Kenntnisse der deutschen Sprache in Wort und Schrift.
- Du hörst sehr gut, bist weder farb- noch nachtblind (Brillen/Kontaktlinsen max. +5 oder -8 Dioptrien mit entsprechender Sehleistung).
- Den Präsenz-/Zivildienst hast du bereits geleistet oder bist befreit.
- Du hast keine Vorstrafen.
- Mit wechselnden Arbeitszeiten im Schichtdienst kannst du gut umgehen.
- Du bewahrst auch in schwierigen Situationen Ruhe und behältst den Überblick.

SPORTSPEZIFISCH

- Du absolvierst regelmäßig mehrere Trainingseinheiten pro Woche sowie nationale und/oder internationale Wettkämpfe.
- Du verfolgst klare sportliche Ziele auf nationaler oder internationaler Ebene.
- Du bist in der Lage, Training, Wettkämpfe und Ausbildung/Beruf eigenständig zu organisieren und zu kombinieren.
- Wichtig: Berücksichtigt werden Athlet:innen aus Bundes-Sportfachverbänden, die gemäß § 3 Z 10 lit. a bis d BSFG 2017 anerkannt sind.

Wie läuft der Bewerbungsprozess ab?

- Du bewirbst dich mit den erforderlichen Unterlagen (Lebenslauf, Nachweis über die höchste abgeschlossene Ausbildung) auf der Seite: [ÖBB Leistungssport](#)
- Anschließend an deine Bewerbung bekommst du ein Formular zur sportlichen Qualifikation übermittelt.
- Nach positiver Absolvierung des E-Learnings steht der eignungspsychologischen Testung nichts mehr im Wege. Erfüllst du die Anforderungen der Eignungsuntersuchung, erhältst du die Einladung zum ÖBB-Auswahltag. Nach erfolgter vorbehaltlicher Zusage muss zuletzt noch die ärztliche Tauglichkeitsuntersuchung absolviert werden.



Infoveranstaltungen

Anmeldung für die Infoveranstaltungen (online und BFZ) unter: leistungssport@oebb.at

Online



05.05.2026

15:30–16:30 Uhr



21.05.2026

08:00–09:00 Uhr

Besichtigung Betriebsführungszentrale (BFZ)

Am 26. Mai 2026, von 13:00 bis ca. 16:00 Uhr, besteht die Möglichkeit die BFZ in Wien zu besichtigen, um dort einen Live-Einblick in das Berufsbild Fahrdienstleiter:in zu bekommen. Nähere Infos in der Online-Infoveranstaltung.

Einblick in den Berufsalltag als Fahrdienstleiter:in

Du möchtest wissen, wie der Arbeitsalltag als Fahrdienstleiter:in konkret aussieht?

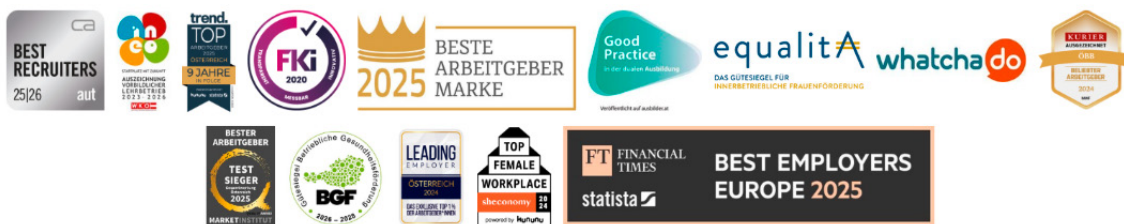
In diesem Video erhältst du einen authentischen Einblick direkt aus der Praxis: Fahrdienstleiterin Anna Daxbacher, ÖBB-Mitarbeiter:innen im Interview – Betriebsführungszentrale Wien: <https://www.youtube.com/watch?v=AKPdUrPeC14>

Karrieremöglichkeiten: [OeBB-Karrierpfad_FahrdienstleiterIn.pdf](#)

Deine Benefits Arbeitnehmer:in bei den ÖBB

Zum Beispiel gibt es umfassende Gesundheitsförderungsprogramme, vergünstigtes Mittagessen, Freifahrt mit den ÖBB, diverse Vergünstigungen im ÖBB Reisebüro und bei verschiedenen Firmen, Aus- und Weiterbildungsmöglichkeiten, Kinderbetreuung in den Ferien- & an Feier- und Fenstertagen, Nannies4ÖBB-Kids, RailMap*Vereinbarkeit Beruf & Privat,

Wohnungsservice (Wohnungen für ÖBB-Mitarbeiter:innen und ihre Familie, teilweise auch mit extra Ausstattung für Mitarbeiter:innen im Schichtdienst), ÖBB-interne Netzwerktreffen (Frauen-, Eltern-, Regenbogennetzwerk, Data Science Café), betriebliche Pensionskasse u. v. m.



Werde auch Teil unserer ÖBB-Community auf Facebook, Instagram, Twitter und LinkedIn, um über Neuigkeiten stets auf dem Laufenden zu bleiben.

